



VFT-orbit-2i

O PRIMEIRO GERADOR DIGITAL INTELIGENTE DA
INDÚSTRIA ÓPTICA

VFT-orbit-2i

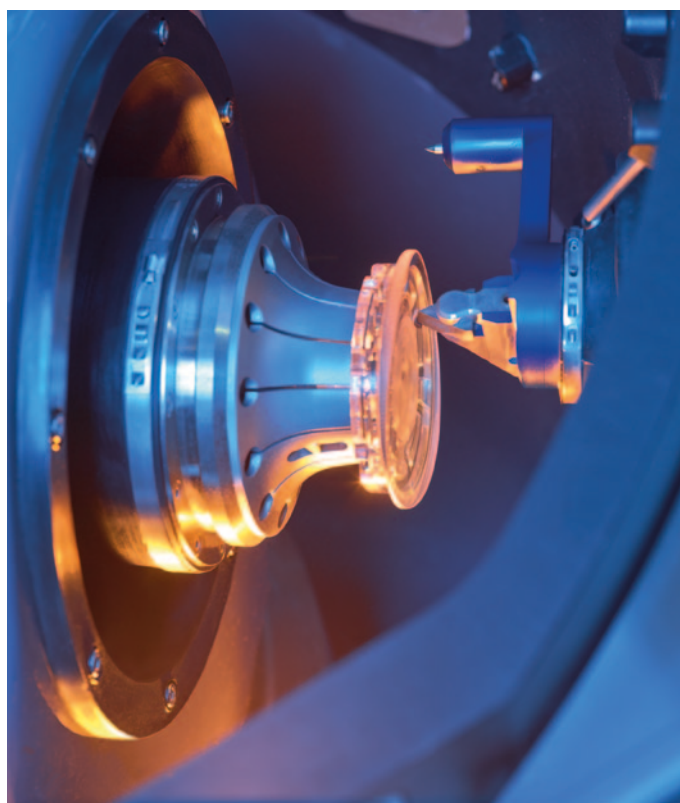
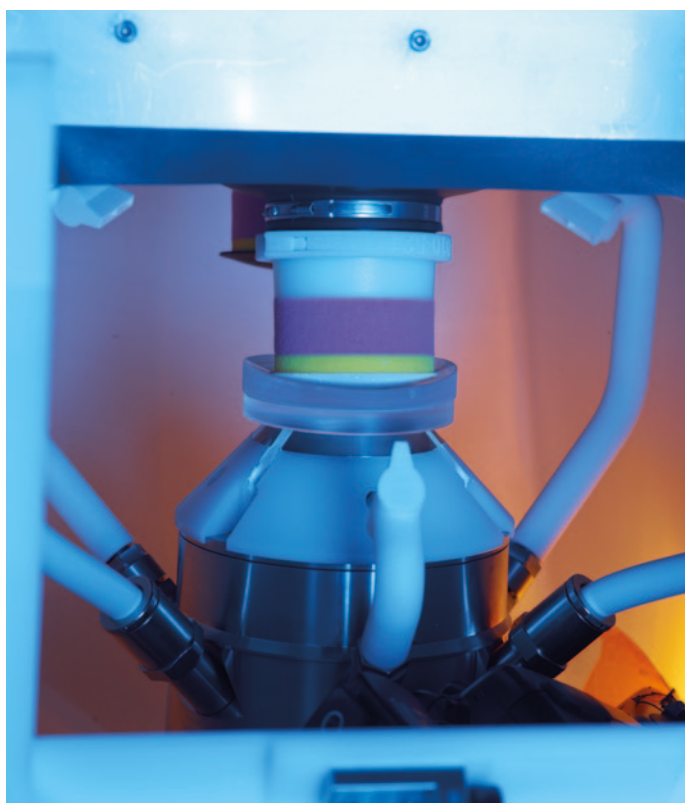
ALCANÇE UM NOVO PATAMAR COM O GERADOR DIGITAL INTELIGENTE

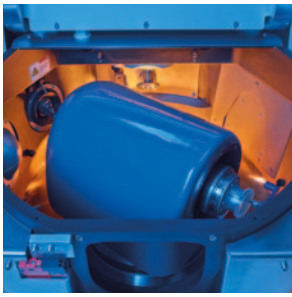
A próxima geração da tecnologia VFT chegou! Com base no bem-sucedido VFT-orbit, o gerador mais confiável e amplamente instalado do mundo, esta versão aprimorada incorpora tecnologias de inteligência artificial e aprendizado de máquina para diagnóstico simplificado e manutenção preditiva.

O VFT-orbit-2i apresenta uma inteligência inovadora no eixo B, permitindo manutenção preditiva. Ao monitorar a pressão e o fluxo de ar dentro do labirinto do eixo B, ele detecta possíveis anomalias antes que os problemas ocorram, garantindo um movimento ideal do eixo. Com base em uma ampla quantidade de dados de diagnóstico acumulados durante o período de testes rigorosos da máquina, o VFT-Orbit-2i opera com precisão incomparável e utiliza análises de desempenho para identificar perfeitamente quaisquer possíveis problemas e alertar o operador. Além disso, uma extensa rede de fieldbus Ethernet interna oferece acesso simplificado e detalhado ao registro de dados, enquanto o

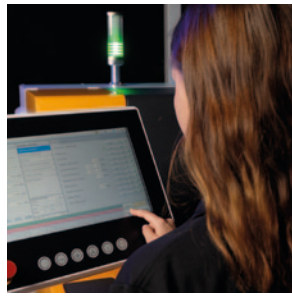
B&R SiteManager proporciona acesso seguro e protegido através da web a todos os sistemas de acionamento elétrico do gerador, permitindo uma solução remota eficiente e segura. Com um robusto eixo de fresagem que garante taxas consistentes e produção precisa e confiável de lentes (até 120 lentes por hora com o Pacote de Desempenho), ele estabelece novos padrões de eficiência e produtividade. Para alcançar a mais rápida produção de lentes disponível no mercado, faça a combinação do VFT-orbit-2i + Pacote de Desempenho com a Multi-FLEX-2 + processo de polimento Top Speed.

A combinação perfeita entre o VFT-orbit-2i e a Multi-FLEX-2 proporciona desempenho máximo e velocidade incomparáveis.





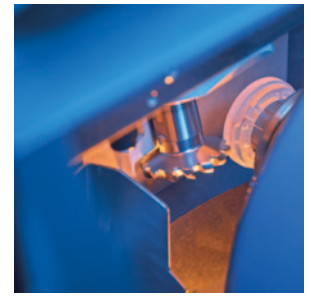
O eixo B inteligente permite a manutenção preditiva e evita danos ao eixo por meio do sistema de alerta.



Diagnósticos aprimorados e resolução de problemas mais rápida com os novos recursos de software e monitoramento de dados.



Suporte e solução de problemas remotos facilitados com o B&R SiteManager.



Processo de fresamento rápido com 35.000 RPM, redução de diâmetro, chanfro e fresamento da superfície em menos de 10 segundos.

CARACTERÍSTICAS + BENEFÍCIOS

- O eixo B inteligente possibilita a manutenção preditiva, garantindo que o gerador seja mantido em condições ideais para obter superfícies de mais alta qualidade;
- O sofisticado sensor rastreia a pressão e o fluxo de ar do eixo B através do labirinto do eixo B, detectando possíveis problemas e evitando danos ao eixo;
- Os dados de diagnóstico de cada eixo, que são salvos durante o processo de calibração da máquina, servem como referência durante a operação. Isso permite a comparação entre o desempenho real e as análises para identificar possíveis problemas;
- Rede interna de fieldbus Ethernet expandida para registro de dados simplificado e detalhado;
- Nova tecnologia de controlador, projetada para facilitar o suporte remoto e a solução de problemas. Com o B&R SiteManager, você obtém acesso seguro via web aos sistemas de acionamento elétrico, permitindo resolver questões remotamente com total confiabilidade;
- Mais forte e ainda mais robusto- o novo motor da fresa assegura um avanço ininterrupto e preciso durante o processo de corte da lente;
- Produtividade: até 120 lentes por hora (utilizando o Performance Package);
- O MES-360 Lite incluso, fornece relatórios diários utilizando KPI preestabelecido para rastrear a utilização da máquina, o rendimento da produção e os cinco principais erros. Você pode atualizar para o sistema MES-360 completo conforme o aumento das necessidades do laboratório.

OPCIONAIS

- Uma **segunda Fast-Tool** oferece total flexibilidade para utilizar uma ponta de torneamento diferente para outros materiais ou aplicações de processo;
- **Through Tool Cooling** - tecnologia patenteada da Satisloh que oferece a maior precisão de superfície e vida útil estendida da ferramenta devido a refrigeração no ponto de corte.
- **Gravação mecânica**
- **Pacote de Desempenho**
 - Aumenta a produtividade de 10-20%, dependendo do mix de materiais;
 - Conceito de ferramenta inteligente com tecnologia RFID para calibração totalmente automatizada;
 - Sensores de controle de temperatura e fluxo para um ciclo de feedback mais rápido e de maior consistência.



Lab 4.0 ready

ESPECIFICAÇÕES TÉCNICAS

Produtividade	Até 100 lentes/hora ou 120 lentes/hora com o Performance Package
Faixa de trabalho	Côncavo: fresamento- 14.5 dpt Torneamento: até- 30 dpt Convexo: fresamento e torneamento: +30 dpt
Material das Lentes	Todos os materiais orgânicos
Dimensões (LxPxA)	1.270 x 1.501 x 1.832 mm 50 x 60 x 72 polegadas
Peso	2200 kg / 4850 lbs

CARACTERÍSTICAS + OPCIONAIS:

	VFT-orbit-2E	VFT-orbit-2i
Fast-Tool	x	x
2° Fast-Tool	o	o
Eixo B inteligente	-	x
Diagnóstico de eixos	-	x
MES-360 compatible	x	x
MES-360 Lite	x	x
Lab 4.0 ready	-	x
Auto Calibração	x	x
Medição de topografia integrada	o	x
Performance Package	-	o
Automação (esteira de carregamento)	o	x
Resfriamento completo da ferramenta	o	o
Gravação mecânica	o	o
Todo os formatos de Software	o	o
Upgrade para a versão completa	o	-
Motor da fresa	24,000 rpm	35,000 rpm
Produção	Até 75 lentes por hora	Até 100 lentes/hora (Com o Performance Package, até 120 lentes por hora)

x Recurso padrão

o Opcional

- Não disponível

Todos os dados técnicos estão sujeitos a alterações sem aviso prévio. Verifique os detalhes com a Satisloh.

CONTATO

Satisloh AG
Neuhofstrasse 12
CH - 6340 Baar
Suíça
Telefone: +41 (0) 41766 16 16
E-mail: info@satisloh.com

www.satisloh.com

América do Norte

Europa

Ásia

América do Sul e Central

Vendas
Telefone: +1 262 255 6001
E-mail: info.usa@satisloh.com
Telefone: +49 (0) 6441 912 0
E-mail: info.de@satisloh.com
Telefone: +852 27 56 7711
E-mail: info.asia@satisloh.com
Telefone: +55 11 2930 8600
E-mail: info.latam@satisloh.com

Serviço
Telefone: +1 262 255 6001
service.usa@satisloh.com
+49 (0) 6441 912 222
service.de@satisloh.com
+852 27 56 7654
service.asia@satisloh.com
+55 11 2930 8600 (pt)
+57 300 798 3374 (es)
service.latam@satisloh.com

satisloh®