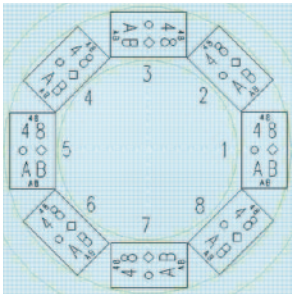


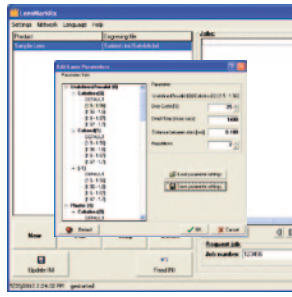
# Lens-Engraver-LC

LASERMARKIERSYSTEM FÜR  
FREIFORMGLÄSER

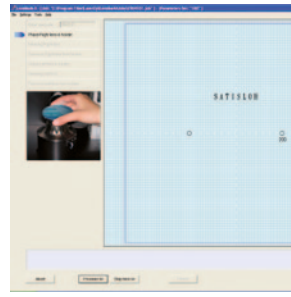




Große Bandbreite an möglichen Gravuren



Komfortable Bedienung mit der Software LensMark RX von Satisloh



HMI im Bearbeitungsmodus

## MERKMALE + VORTEILE

Der Lens-Engraver-LC ist eine äußerst zuverlässige CO<sub>2</sub>-Laser-Graviermaschine für hochwertige sichtbare und teilsichtbare Markierungen auf organischen Freiformgläsern – ob für Gleitsicht- oder Einstärkenbrillen. Die unterschiedlichsten Geometrien, wie Mikrokreise, Schriftzüge, Logos (DXF oder DWG) und Markennamen, lassen sich präzise konvex oder konkav in alle organischen Gläser eingravieren – unbeschichtet, gehärtet, mit AR-Coating oder getönt.

Mit dem Power Adjustment Kit werden die Wiederholgenauigkeit, Qualität und Deutlichkeit der Markierungen weiter optimiert.

Je nach den Anforderungen Ihrer Fertigung wird die Maschine in drei Konfigurationen angeboten – als Tischgerät, als Standalone-System und als automatisierte Gesamtlösung.

- Niedrige Betriebs- und Stückkosten dank reduziertem Bedarf an Betriebsmitteln und minimalem Wartungsaufwand
- Kurze Bearbeitungszeiten
- Hochwertige, reproduzierbare Gravuren bei höchster Zuverlässigkeit und Produktivität
- Kompakte Abmessungen
- Langlebige Laserquelle für den Dauerbetrieb
- Sichere Konstruktion und Betriebsweise – kein Bedarf eine Schutzbrille zu tragen
- In sich abgeschlossene CO<sub>2</sub>-Laserquelle ohne separates Gassystem
- Nutzerfreundliche Software für Betrieb, Kalibration, Steuerung und grafisches Design
- Ortsfeste oder variable Gravuren
- Patentierte Technologie für teilsichtbare Gravuren auf getönten Gläsern

## OPTIONEN

- Automatisierte Be- und Entladung als Upgrade für das manuelle System
- Optionales Glastrocknungssystem
- Erweiterte Maschinenfunktionen zum vorderseitigen Eingravieren von Logos und Markennamen entlang der Fassungsline

## TECHNISCHE DATEN

<b>Abmessungen (B x T x H)</b>	Tischgerät: 515 x 1340 x 827 mm / 20 x 52 x 32 Zoll Freistehendes System: 1056 x 1347 x 1322 mm / 41 x 53 x 52 Zoll Automatisiertes System: 1188 x 1661 x 1387 / 46 x 65 x 54 inches
<b>Gewicht</b>	Tischgerät: 210 kg / 463 lbs Freistehendes System: 316 kg / 697 lbs Automatisiertes System: 400 kg / 882 lbs
<b>Materialien</b>	Alle organischen Glasmaterialien, u. a. CR39, High Index, Trivex und Polycarbonat
<b>Stromversorgung</b>	Automatisiertes System: 110 or 220 VAC, 6A einphasig Manuelles System: 100-240 VAC, 6A einphasig
<b>Arbeitsbereich</b>	Konvexe und konkave Gravuren in beliebigen Positionen auf dem Glas, max. Ø 80 mm
<b>Laser</b>	In sich abgeschlossene CO <sub>2</sub> -Laserquelle („sealed-off“)
<b>Wellenlänge</b>	10200- 10800 nm
<b>Datenübertragung</b>	VCA/OMA über RS-232 oder Ethernet LDCS
<b>Sicherheit</b>	Laserprodukt der Klasse 1 (CE und CDRH)

## KONTAKT

**Satisloh AG**  
Neuhofstrasse 12  
CH- 6340 Baar  
Schweiz  
Tel.: +41 (0) 41766 16 16  
E-mail: info@satisloh.com

www.satisloh.com

### Nordamerika

### Europa

### Asien

### Zentral- und Südamerika

**Vertrieb**  
**Tel.:** +1 262 255 6001  
**E-mail:** info.usa@satisloh.com  
**Tel.:** +49 (0) 6441 912 0  
**E-mail:** info.de@satisloh.com  
**Tel.:** +852 27 56 7711  
**E-mail:** info.asia@satisloh.com  
**Tel.:** +55 11 2930 8600  
**E-mail:** info.latam@satisloh.com

**Service**  
**+1 262 255 6001**  
service.usa@satisloh.com  
**+49 (0) 6441 912 222**  
service.de@satisloh.com  
**+852 27 56 7654**  
service.asia@satisloh.com  
**+55 11 2930 8600 (pt)**  
**+57 300 798 3374 (es)**  
service.latam@satisloh.com

**satisloh®**