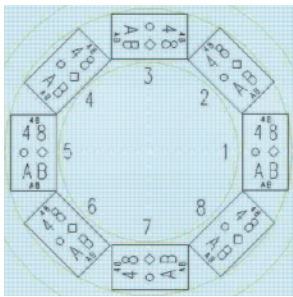


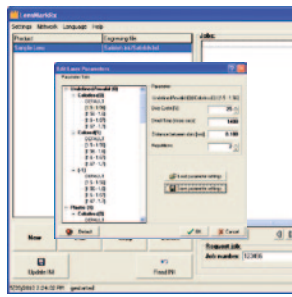
# Lens-Engraver-LC

MARCAÇÃO A LASER PARA  
LENTES FREE FORM

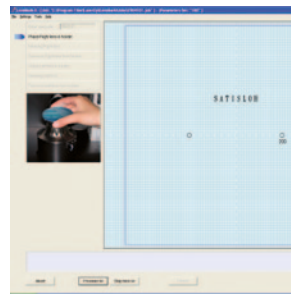




Vasta gama de gravações possíveis



Software de fácil interação com interface Satisloh LensMark RX



Tela de operação do laser

## CARACTERÍSTICAS + BENEFÍCIOS

O Lens-Engraver-LC é um equipamento para gravação de lentes a laser CO<sub>2</sub> altamente confiável, projetado para realizar marcações semivisíveis e visíveis de alta qualidade em lentes orgânicas Free Form progressiva e visão simples. O Lens-Engraver-LC grava com precisão qualquer forma geométrica, incluindo micro-círculos, caracteres e logotipos (dxf ou dwg) em todos os materiais de lentes orgânicas, côncavas e convexas, lentes com ou sem tratamento antirrisco e antirreflexo e lentes tingidas.

O kit de ajuste de potência, garante a mais alta consistência, qualidade, precisão e visibilidade das gravações.

O sistema está disponível em três configurações: Bancada, gabinete e automático. Permitindo que você escolha o sistema que melhor se adapta às necessidades de produção do seu laboratório.

- Baixo custo operacional e por lente, uma vez que o processo requer baixo consumo de insumos e pouca manutenção;
- Tempo de gravação curto;
- Alta consistência e precisão na repetibilidade das gravações;
- Ocupa pouco espaço;
- Operação contínua, longo tempo de vida útil da fonte de laser;
- Operação e sistema seguros- não requer óculos de proteção para o operador;
- Fonte de laser CO<sub>2</sub> blindada, não requer instalação de gás;
- Software de interface simples para operação, calibração, controle e design gráfico de layout;
- Gravação de caracteres/objetos fixos ou variáveis;
- Tecnologia patenteada para gravação semivisível em lentes tingidas.

## OPCIONAIS

- Sistema manual com possibilidade de atualização para sistema de carregamento automático;
- Opção de secagem de lente;
- Amplie a capacidade da máquina para gravar logotipos na superfície frontal das lentes ao longo da linha da moldura.

## INFORMAÇÃO TÉCNICA

<b>Dimensões (lpxa)</b>	Versão de Bancada: 515 x 1340 x 827 mm / 20 x 52 x 32 Polegadas Versão de Gabinete: 1056 x 1347 x 1322 mm / 41 x 53 x 52 Polegadas Versão Automatizada: 1188 x 1661 x 1387 mm / 46 x 65 x 54 Polegadas
<b>Peso</b>	Versão de Bancada: 210 kg / 463 lbs Versão de Gabinete: 316 kg / 697 lbs Versão Automatizada: 400 kg / 882 lbs
<b>Materiais</b>	Todos os materiais orgânicos para lente tais como CR39, alto índice, Trivex e policarbonato
<b>Potência</b>	Sistema automatizado: 110 ou 220 VAC, 6A uma fase Sistema Manual: 100-240 VAC, 6A uma fase
<b>Faixa de trabalho</b>	Gravações em qualquer ponto da superfície de lentes côncavas e convexas até 80mm de diâmetro
<b>Laser</b>	Fonte de laser CO <sub>2</sub> com blindagem classe I
<b>Comprimento de onda</b>	10200- 10800 nm
<b>Comunicação</b>	VCA/OMA via RS232 ou Ethernet LDSCS
<b>Segurança</b>	Classe de segurança 1 para produtos laser (CE e CDRH)

## CONTATO

**Satisloh AG**  
Neuhofstrasse 12  
CH - 6340 Baar  
Suíça  
Telefone: +41 (0) 41766 16 16  
E-mail: info@satisloh.com  
  
www.satisloh.com

**América do Norte**  
  
**Europa**  
  
**Ásia**  
  
**América do Sul e Central**

**Vendas**  
**Telefone:** +1 262 255 6001  
**E-mail:** info.usa@satisloh.com  
**Telefone:** +49 (0) 6441 912 0  
**E-mail:** info.de@satisloh.com  
**Telefone:** +852 27 56 7711  
**E-mail:** info.asia@satisloh.com  
**Telefone:** +55 11 2930 8600  
**E-mail:** info.latam@satisloh.com

**Serviço**  
**Telefone:** +1 262 255 6001  
**service.usa@satisloh.com**  
**+49 (0) 6441 912 222**  
**service.de@satisloh.com**  
**+852 27 56 7654**  
**service.asia@satisloh.com**  
**+55 11 2930 8600 (pt)**  
**+57 300 798 3374 (es)**  
**service.latam@satisloh.com**

**satisloh®**