



冷却液管理

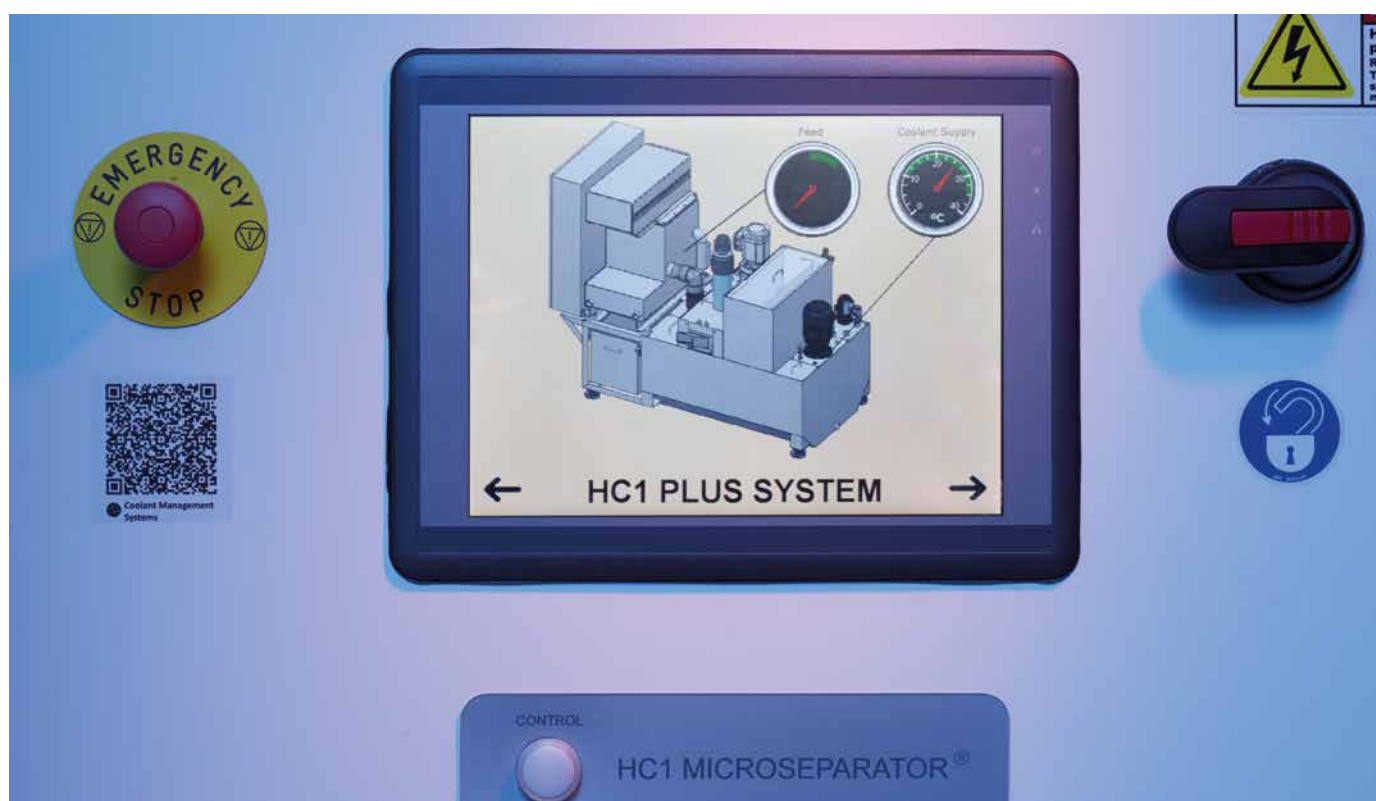
及除渣系统

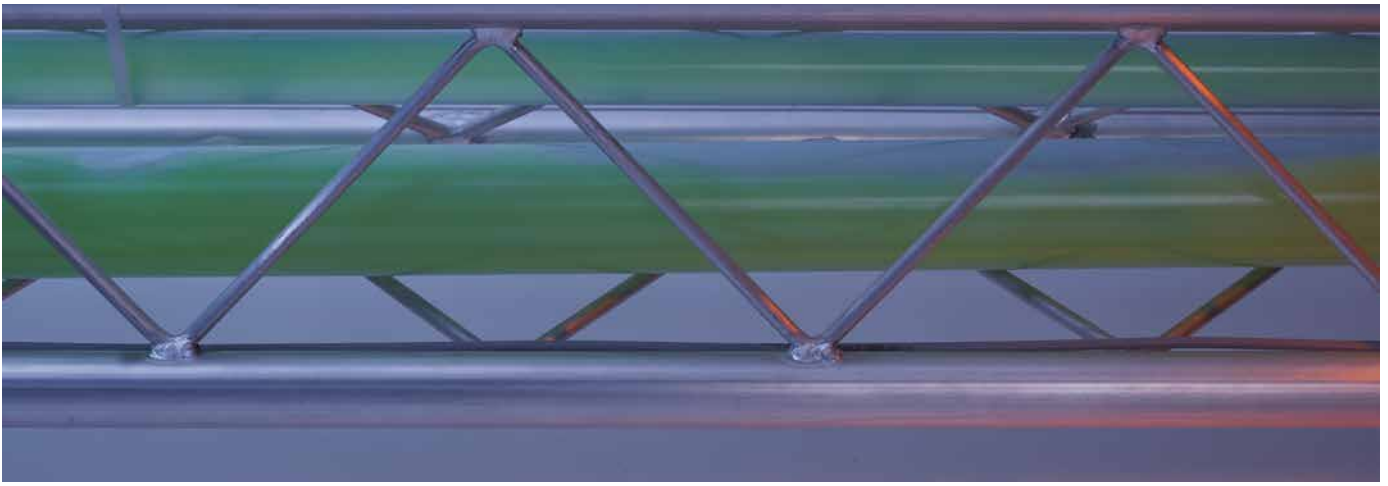
冷却液管理

机器冷却液在大批量的镜片生产中起着关键性作用。它监控、管理,并在镜片生产过程中回收液体,提高生产率、节省资金、优化刀具寿命,并减少机器停机时间以及减少购买冷却剂,最大限度地减少废料及其处理成本。BazellTechnologies®的冷却液管理和碎片处理系统可用于从单一线到大批量生产的各种生产需求。系统确保润滑性,以保证各种镜片面形的加工速度和安全、洁净的工作环境,以及全天候不间断地生产。

这些系统提供:

- 精确的冷却液压力和流量控制,有效地将碎屑从切割腔体中排出
- 工业级PLC控制,直观的触摸屏界面
- 由重型测量仪和自清洁不锈钢组成的储蓄罐,用正逆流避免表面和底部碎屑的堆积。
- 都针对所有现代工艺流程进行了优化(数字/ART)





HC3/HC3 PLUS/HC6/HC6 PLUS

这些自动冷却液清洗系统适用于有机材料, 无缝集成回流泵、碎片分离机或压渣机。专为成型机远程控制而设计, 使车房空间利用率达到最大。HC3/HC3 Plus 最多支持三台成型机, HC6/HC6 Plus* 适用于大批量生产, 最多可支持六台成型机。

*用于大容量CR镜片生产。



	HC3	HC3 Plus
产能:	PC/HI: 多达300个镜片/小时 CR: 多达200个镜片/小时	多达300个PC/HI/CR镜片/小时
电源	208-400 V; 50/60 Hz; 最大17.9 kVA; 3相 + 中性 + 接地; 保险丝 35 A	208-400 V; 50/60 Hz; 最大17.9 kVA; 3相 + 中性 + 接地; 保险丝 35 A
尺寸(宽x深x高)	槽: 1601 x 801 x 1270毫米; 63 x 32 x 50英寸 离心机 + 支架: 1454 x 863 x 2324毫米; 57 x 34 x 91 英寸 控制面板: 900 x 304 x 1613 毫米; 35 x 12 x 64 英寸	槽: 1601 x 801 x 1270毫米; 63 x 32 x 52英寸 离心机 + 支架: 1454 x 863 x 2561 毫米; 57 x 34 x 101 英寸 控制面板: 900 x 304 x 1613 毫米; 35 x 12 x 64 英寸
重量	槽: 360 千克; 794 磅 离心机 + 支架: 800 千克; 1764 磅 控制面板: 110 千克; 243 磅	槽: 360 千克; 794 磅 离心机 + 支架: 1090 千克; 2403 磅 控制面板: 110 千克; 243 磅
压缩空气	6 bar, 干燥, 无油, 约 28 l/min	6 bar, 干燥, 无油, 约 28 l/min



特性 + 优点

- 使成型机达到最高生产率
- 最少的日常清理: 不中断成型机的生产
- 离心机可自清洁, 无需停止生产
- 自动碎片分离或压榨
- 槽中的抗沉降系统大大减少清洗
- UL508A 结构
- 不间断高压冷却水输向成型机
- 自动进行水补给、冷却液混合及配比消泡剂
- 简单的报警显示, 可下载数据
- 直观的操作界面
- 自动维持两水槽液位和冷却剂比例



HC6

PC/HI: 多达600个镜片/小时
CR: 多达400个镜片/小时

400 V; 50/60 Hz; 最大 28.4 kVA; 3 相 + 中性 + 接地;
保险丝 50 A

槽: 1532 x 1534 x 1538 毫米; 60 x 61 x 61 英寸
离心机 + 支架: 1454 x 863 x 2836 毫米; 57 x 34 x 112 英寸 x2
控制面板: 1700 x 405 x 1800 毫米; 67 x 16 x 71 英寸

槽: 1020 千克; 2249 磅

离心机 + 支架: 990 千克; 1984 磅 x2

控制面板: 315 千克; 695 磅

6 bar, 干燥, 无油, 约 84 l/min

HC6 Plus

多达600个PC/HI/CR镜片/小时

400 V; 50/60 Hz; 最大 28.4 kVA; 3 相 + 中性 + 接地;
保险丝 50 A

槽: 1532 x 1534 x 1538 毫米; 60 x 60 x 61 英寸
离心机 + 支架: 1454 x 863 x 3073 毫米; 57 x 34 x 121 英寸 x2
控制面板: 405 x 1700 x 1800 毫米; 16 x 67 x 71 英寸

槽: 1020 千克; 2249 磅

离心机 + 支架: 1140 千克; 2513 磅 x2

控制面板: 315 千克; 695 磅

6 bar, 干燥, 无油, 约 84 l/min



集成回流泵和回流泵



碎片分离机



威玛压砖机用于处理碎屑

外围设备

集成回流泵和标准回流泵

通过顶部管道将所有液体和碎屑泵送到单独的收集点(碎片分离机),因此表面无需配备储槽和垃圾箱。占地面积最小,甚至可以放置于传送带之间。

碎片分离机

收集并分离混有碎屑和胶带碎片的液体,最大程度地提高水和冷却液的回收与再利用。若同时使用压渣机的话,碎屑则被自动排放到垃圾箱或传送带。

威玛压砖机

威玛压砖机是冷却液管理系统实行卓越的碎屑管理的理想工具。输入的材料可减少为12.5:1。减少废料处理和人工,节约成本,并可回收高达50%以上的冷却液。

可提供两种规格型号:

- TH800 Vario, 与两台HC6/Plus系统一起使用
- TH600 Vario, 与一台HC6/Plus系统一起使用或2台HC3/HC3 Plus一起使用

镜片碎屑被自动从碎片分离机传送到威玛压砖机,分离回收的冷却液被泵送回HC槽中。

技术信息

	电源	尺寸(宽x深x高)	重量	压缩空气
集成回流泵型	由VFT-orbit 2提供	310 x 1170 x 824 毫米 13 x 43 x 33 英寸	80 千克/176 磅	60 psi @ 1 SCFM 4,2 bar @ 28 l/m
标准回流泵	208 V, 15 A, 60 Hz 400 V, 15 A, 50 Hz	310 x 1170 x 824 毫米 13 x 43 x 33 英寸	80 千克/176 磅	60 psi @ 1 SCFM 4,2 bar @ 28 l/m
碎片分离机	由微型分离系统提供	1424 x 1016 x 1780 毫米 56 x 40 x 70 英寸	255 千克/562 磅	由微型分离系统提供
威玛压砖机TH600 Vario	460V, 35 A, 60 Hz 400 V, 40 A, 50 Hz	2300 x 2118 x 1553 毫米 90 x 84 x 62 英寸	1000 千克/2205 磅	75 psi @ 2 SCFM 5,2 bar @ 56 l/m
威玛压砖机TH800 Vario	460 V, 80 A, 60 Hz 400 V, 80 A, 50 Hz	2300 x 2069 x 2088 毫米 90 x 81 x 82 英寸	3000 千克/6,600 磅	75 psi @ 2 SCFM 5,2 bar @ 56 l/m

配置

为您的车房的特定需求进行模块化定制

	HC3	HC3 Plus	HC6	HC6 Plus
支持的成型机数量	最多3台	最多3台	最多6台	最多6台
需配回流泵数量	每台成型机配1个	每台成型机配1个	每台成型机配1个	每台成型机配1个
碎片分离机	每台成型机配1个机	每台成型机配1个	每台成型机配1个	每台成型机配1个
威玛压砖机TH600 Vario	-	每2台HC3配1个	每1台HC6配1个	每1台HC6 Plus配1个
威玛压砖机TH800 Vario	-	-	每2台HC6配1个	每2台HC6 Plus配1个

联系方式

Satisloh AG
Neuhofstrasse 12
CH - 6340 Baar
瑞士
电话: +41 (0) 41766 16 16
电邮: info@satisloh.com
www.satisloh.com

北美
欧洲
亚洲
中、南美洲

销售
电话: +1 262 255 6001
电邮: info.usa@satisloh.com
电话: +49 (0) 6441 912 0
电邮: info.de@satisloh.com
电话: +852 27 56 7711
电邮: info.asia@satisloh.com
电话: +55 11 2930 8600
电邮: info.latam@satisloh.com

服务
电话: +1 262 255 6001
电邮: service.usa@satisloh.com
电话: +49 (0) 6441 912 222
电邮: service.de@satisloh.com
电话: +852 27 56 7654
电邮: service.asia@satisloh.com
电话: +55 11 2930 8600 (pt)
电话: +57 300 798 3374 (es)
电邮: service.latam@satisloh.com

satisloh®