



# MC-380-X-2

MÁXIMA PERFORMANCE EM UM TAMANHO COMPACTO

## MC-380-X-2

# A MAIS RÁPIDA BOX COATER PARA LABORATÓRIOS DE MÉDIO PORTE

*Há quase 60 anos a Satisloh vem trazendo ao mercado óptico soluções inovadoras de revestimento AR e espelhado. Mantendo a mesma tecnologia das máquinas de grande porte, a MC-380-X-2 é a 5ª geração de máquinas de revestimento AR e é perfeita para laboratórios de médio porte.*

Aumente sua capacidade com a opção "full dome", Meissner trap 30% maior (em comparação à geração anterior) para acelerar a taxa de absorção de umidade e a opção de ventilação ultrarrápida são apenas alguns recursos que aumentam a produtividade e tornam a nova MC-380-X-2 no mais rápido sistema de revestimento do mercado!

A MC-380-X-2 é compatível com vários processos de revestimento AR e espelhamento em lentes orgânicas e minerais, além de "tingimento na câmara" (in chamber tinting) em lentes minerais. Possui diferentes níveis de configuração, de Econômica a Premium. Uma ampla variedade de suportes, "Full dome", setoriais e até sistema "Flip over", garantindo uma solução adequada para qualquer laboratório.

Seu design de estrutura compacto, robusto e sofisticado facilita o posicionamento no labo-

ratório, mesmo com espaço limitado. Abriga bombas e termo condicionador dentro da estrutura, e também contém um rack de controle removível, e rodas giratórias niveladoras. Todos os componentes da máquina são facilmente acessados para tornar a manutenção mais fácil possível.

A máquina vem com o software MES-360 Lite instalado gratuitamente, e fornece aos laboratórios relatórios diários, semanais e mensais para:

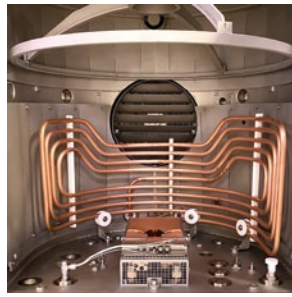
- Lotes executados
- Utilização da máquina
- Tempo de porta aberta
- 5 principais erros

A atualização para a versão completa do Satisloh MES-360 Manufacturing Execution System pode ser feita a qualquer momento.





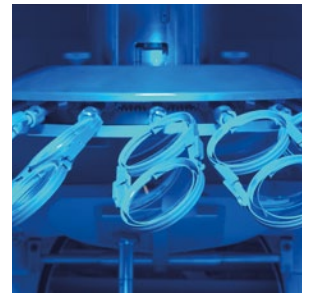
Canhão de íons com shutter, canhão de feixe de elétrons (EBG) com crucible e obturador removíveis e fonte térmica (da esquerda para a direita)



Meissner trap com capacidade de bombeamento até 30% maior



Rack de controle destacável da estrutura da câmara de vácuo para fácil posicionamento



Vários suportes de lente disponíveis (mostrado: "Flip-over" Sistema automático para rotacionar a lente)

## CARACTERÍSTICAS E BENEFÍCIOS

- Alta capacidade: até 74 lentes Ø 70 mm (com domo completo, full dome, sem anel);
- Meissner trap maior, com até 30% de ganho na capacidade de absorção de umidade;
- A opção de ventilação ultrarrápida combinada com uma nova válvula reduz drasticamente o tempo de processamento;
- Duplo termo evaporador permite a evaporação de uma segunda substância, liberando duas posições no EBG;
- Processo incomparável e flexibilidade de substrato: o sistema deposita revestimentos antirreflexo (AR) e/ou espelhamento em lentes orgânicas e minerais, e tingimento na câmara em lentes minerais;
- Bomba rotativa a seco (opcional) com módulo de bombeamento livre de óleo e sem atrito fornece uma capacidade de bombeamento 53% maior, mesmo desempenho durante toda a vida útil e intervalos maiores entre as manutenções.
- Sistema de aquecimento removível para desgaseificação da câmara de vácuo;
- Posicionamento de componentes reprojeto e de fácil acesso, para uma manutenção simples e rápida.
- Rack de controle removível e rodas giratórias e niveladoras para economia de espaço e fácil posicionamento no laboratório;
- Ocupa pouco espaço, as bombas e termo condicionador ficam no interior do equipamento.
- Software MES-360 Lite incluído

## OPCIONAIS

- Canhão íons "Mark II"
- Máscara extensível para processos especiais
- Máscara de uniformidade giratória para "full dome" (domo completo)
- Ventilação ultrarrápida
- Válvula de gaveta de alto vácuo
- Termo evaporador simples ou duplo
- Pacotes para processos em temperatura média-alta (150°C) e alta (300°C)
- Bomba rotativa a seco
- Molduras do painel superior, traseiro e lateral direita
- Suportes de substrato: Domo em setores, domo completo, domo completo sem anéis, flip-over, fast flip-over, sistema gradiente.
- Sistema de execução de fabricação Satisloh MES-360
- Processos de revestimento Satisloh e consumíveis

Lab 4.0 ready





## ESPECIFICAÇÕES TÉCNICAS

<b>Capacidade</b>	Domo completo sem anel: Ø 70 mm até 74 lentes Domo completo sem anéis: Ø 70mm até 74 lentes Domo completo com anéis: Ø 70mm até 67 lentes Domo de 3 setores: Ø 70mm até 60 lentes Flip-over: Ø 70mm até 42 lentes Fast flip-over: Ø 70mm até 32 Express AR: 45 blocos ART  <i>Para informação de capacidade com outros diâmetros de lentes, entre em contato com a Satisloh.</i>	
<b>Material das lentes</b>	CR39, Policarbonato, Trivex, Alto Índice, Acrílico, Fotocromático, Mineral	
<b>Processos / tempo de processo p/ um lado *</b>		
<b>AR com Antiestático</b>	Ultimate, Premium, Protect-Blue, Protect-UV, Protect-Complete	26 a 31 min
<b>AR</b>	Performance, Classic, Performance 6M**, Multicote X**	24 a 61 min
<b>AR Especiais</b>	High Contrast, Fog-free, Achroma, Achroma Z	28 a 32 min
<b>In-Chamber tinting</b>	Brown M** (níveis de absorção 15%, 25%, 50%, 75%, 85%)	31 min
<b>Espelhamento Dicróico</b>	Spectraflex (branco / prata, violeta, azul, verde, jade, ouro, laranja, vermelho, infravermelho, outros a pedido)	42 a 47 min
<b>Espelhamento metalizado</b>	Prata, azul, ouro, outros a pedido	23 min
<b>Insumos</b>	Para uma visão geral de nossa ampla gama de consumíveis de alta qualidade, consulte nosso catálogo online: <a href="http://www.satisloh.com/consumables-tools">www.satisloh.com/consumables-tools</a>	
<b>Dimensões (l x p x a)</b>	1609 x 2157 x 2195 mm 64 x 85 x 87 pol	
<b>Peso</b>	1570 kg / 3461 lbs	
<b>Requerimentos de energia</b>	20 kWh (2,7 kWh excl. Cryochiller)	

\* Tempo de processo de porta fechada para porta aberta

\*\* Processo apenas para lentes minerais

Todos os dados técnicos estão sujeitos a alterações sem aviso prévio. Verifique os detalhes com a Satisloh.

## CONTATO

**Satisloh AG**  
 Neuhoferstrasse 12  
 CH - 6340 Baar  
 Switzerland  
 Telefone: +41 (0) 41766 16 16  
 E-mail: [info@satisloh.com](mailto:info@satisloh.com)

[www.satisloh.com.br](http://www.satisloh.com.br)

### América do Norte

### Europa

### Ásia

### América do Sul e Central

### Vendas

**Telefone:** +1 262 255 6001  
**E-mail:** [info.usa@satisloh.com](mailto:info.usa@satisloh.com)  
**Telefone:** +49 (0) 6441 912 0  
**E-mail:** [info.de@satisloh.com](mailto:info.de@satisloh.com)  
**Telefone:** +852 27 56 7711  
**E-mail:** [info.asia@satisloh.com](mailto:info.asia@satisloh.com)  
**Telefone:** +55 11 2930 8600  
**E-mail:** [info.latam@satisloh.com](mailto:info.latam@satisloh.com)

### Serviço

+1 262 255 6001  
[service.usa@satisloh.com](mailto:service.usa@satisloh.com)  
 +39 02 33 55 66 77  
[service.it@satisloh.com](mailto:service.it@satisloh.com)  
 +852 27 56 7654  
[service.asia@satisloh.com](mailto:service.asia@satisloh.com)  
 +55 11 2930 8600 (pt)  
 +57 300 798 3374 (es)  
[service.latam@satisloh.com](mailto:service.latam@satisloh.com)

**satisloh®**