



E-TICKET-SYSTEM

DIGITALES JOBTICKET-LÖSUNG FÜR RX-LABS

E-TICKET-SYSTEM

DIGITAL. WIEDERVERWENDBAR. DYNAMISCH.

Das E-Ticket-System von Satisloh ersetzt Papiertickets durch einen intelligenteren, vollständig digitalen Workflow, der jeden Schritt der Brillenglasproduktion optimiert. Labore erhalten leistungsstarke Tools für das Auftragsmanagement und Echtzeit-Datenaktualisierungen, die jeder Abteilung genau die erforderlichen Daten liefern.

Das **E-Ticket-System** basiert auf drei Säulen, um Ihren gesamten Auftragsticket-Verwaltungsprozess zu digitalisieren, zu transformieren und zu optimieren:

Hardware: Robuste **E-Ticket-Tags** und ein zuverlässiges **E-Ticket-Gateway** bilden das physische Rückgrat des Systems. Die speziell für RX-Labs entwickelten Tags verfügen über ein Vierfarb-Display, mehrfarbige LEDs, Bedienknöpfe, Mehrseitenansichten und eine langlebige Batterieleistung. Gemeinsam mit strategisch platzierten E-Ticket-Gateways gewährleisten sie nahtlose, drahtlose Datenaktualisierungen im gesamten Produktionsbereich.

Software: Im Zentrum der Lösung steht die **E-Ticket-Manager-Software**. Sie lässt sich in Ihr bestehendes LMS, ERP oder MES integrieren und liefert Echtzeitinformationen

an jedes Tag. Dank anpassbarer Vorlagen, workflowbasierter Datenanzeige, vollständigem Zugriff auf Auftragstickets, Auftragssuche und Kennzeichnung von dringenden Aufträgen stellt die Software sicher, dass die richtigen Informationen zur richtigen Zeit an die richtige Station gelangen.

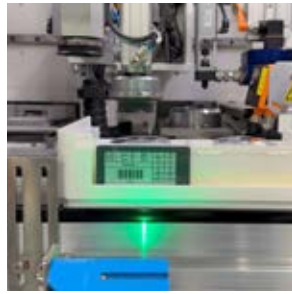
Serviceleistungen: Was das E-Ticket-System wirklich auszeichnet, ist die **Beratungs- und Implementierungskompetenz** von Satisloh. Unsere Spezialisten analysieren den Workflow, das Auftragsvolumen, das Layout und die Ziele Ihres Labs, um die optimale Lösung zu entwickeln. Wir übernehmen Installation, Software-Integration, Vorlagenerstellung, LED-Logik, Konfiguration, Schulung und Support bei der Inbetriebnahme — und liefern ein vollständig kundenspezifisches, sofort einsatzbereites System, das perfekt auf Ihre Produktion abgestimmt ist.

Das E-Ticket-System ist einfach zu implementieren und intuitiv zu bedienen und sorgt für visuelles Management, reibungslose Abläufe und einen nahtlosen Produktionsfluss im gesamten Labor





Automatisierung der Beschichtung-
schargen: Chargenstatus, kom-
munikation mit dem Lader,
Beschichtungsfortschritt in Echtzeit



Nahtlose Implementierung
mit vorhandenen Barcode-
Lesegeräten



Manuelle Arbeitsplätze können
in allen Lab Bereichen, wie
z.B. im Lager, Coating oder
im Versand, eingerichtet werden



Vierfarb-Display: schwarz, weiß,
rot und gelb. Labore können
die Anzeige an ihre spezifischen
Anforderungen anpassen

LEISTUNGSMERKMALE & VORTEILE

IDENTIFIZIERUNG ALLER AUFTRÄGE JEDERZEIT UND ÜBERALL

- Einfaches Markieren bestimmter Aufträge während des Betriebs mithilfe der LED-Anzeigen (Auftrags-suche, Identifizierung wichtiger Aufträge), wodurch der Zeitaufwand für die Suche nach Aufträgen minimiert wird.
- Zuweisung bestimmter LED-Farben zur Unter-stützung der Auftrags-sortierung und-gruppierung bei der Beschichtung.

ECHTZEIT DATEN

- Sofortige Einsicht in den Auftragsstatus in Echtzeit, sodass Vorgesetzte und Bediener den Produktionsfortschritt überwachen und schnellere Entscheidungen treffen können, ermöglicht durch E-Ticket-Gateways mit IoT-Technologie.

LESBARKEIT

- Robuste, konsistente und eindeutige Auftrags-informationen mit Barcode-Lesung, die die üblichen Probleme von gedruckten Tickets eliminieren.
- E-Ticket Tag zeigt relevante Informationen für jede Abteilung an und steigert so die Effizienz.
- Mehrseitiges Display, damit Bediener weitere Informationen zum Tag einsehen können; besonders nützlich für Sprachen mit längeren Texten wie Chinesisch oder Thai.

NAHTLOSE IMPLEMENTIERUNG

- Funktioniert mit allen/den meisten Standard-Barcodescannern, vereinfacht die Implementierung.
- Kommuniziert problemlos mit LMS-, ERP- und MES-360-Systemen.

Mithilfe des E-Ticket-Managers können
Labs Arbeitsabläufe definieren, angezeigte
Informationen ändern, Layoutvorlagen für E-Ticket-
Tags erstellen und bearbeiten, auf vollständige
Auftragstickets im PDF-Format zugreifen und
diese anzeigen, dringende Aufträge markieren
und nach bestimmten Aufträgen suchen

ABFALLREDUZIERUNG & KOSTENEINSPARUNGEN

- Durch den Verzicht auf Papier und die Wieder-verwendung des E-Ticket-Tags reduzieren Produktion das Abfallaufkommen und die Kosten erheblich, was zu einer nachhaltigeren Umwelt beiträgt und den Betrieb kostengünstiger macht.

KOMPETENTE BERATUNG UND IMPLEMENTIERUNG

- Wir folgen einem bewährten 5-Stufen- Verfahren: 1. Beratung, 2. Konzept, 3. Implementierung, 4. Konfiguration und 5. Test. Damit heben wir uns deutlich von anderen Anbietern ab und liefern ein vollständig auf die Arbeitsabläufe Ihres Labors zugeschnittenes E-Ticket-System.

ERWEITERTE NUTZUNG

- Pick-to-Light für die schnelle Kommissionierung von halbfertigen Gläsern und Verbrauchsmaterialien sowie die Zuordnung von Fassungen – blinkende E-Ticket-Tags führen das Personal zum richtigen Regal, wodurch Suchvorgänge entfallen, Kommissionierfehler reduziert und die Bearbeitung beschleunigt werden.
- Sort-by-Light ermöglicht es den Bedienern, mehrere Aufträge gleichzeitig zu identifizieren, beispielsweise beim Organisieren oder bei der Massenverarbeitung von Aufträgen im Beschichtungsbereich.





Visuelle Job Informationen in digitalem Format

TECHNISCHE SPEZIFIKATIONEN

Das E-Ticket-System von Satisloh unterstützt zwei Arten von Tags: E-Ticket Tags: E-Ticket Tag I & E-Ticket Tag II.



	E-Ticket Tag II Color	E-Ticket Tag II B&W	E-Ticket Tag I
Maße	80,1 × 40,4 × 13,1 mm (exkl. LED) 3.15 x 1.59 x 0.52 Zoll (exkl. LED)	80,1 × 40,4 × 13,1 mm (exkl. LED) 3.15 x 1.59 x 0.52 Zoll (exkl. LED)	80 × 41,1 × 11,4 mm (exkl. LED) 3.15 x 1.62 x 0.45 Zoll (exkl. LED)
Aktiver Anzeigebereich	58,3 × 30,7 mm	58,3 × 30,7 mm	60,1 × 30,7 mm
Anzeigefarben	Schwarz, Weiß, Rot & Gelb	Schwarz & Weiß	Schwarz, Weiß, Rot & Gelb
LED	7 Farben	7 Farben	7 Farben
Knöpfe	2	2	N/A
Batteriebetrieben	Ja	Ja	Ja
Batterielebensdauer	5 Jahre*	5 Jahre*	5 Jahre*
Ladezeit der Seite	~15 Sekunden	~4 Sekunden	~15 Sekunden
Mehrseitige Vorlage	bis zu 12 Seiten	bis zu 12 Seiten	N/A
Schutzklasse	IP65	IP65	IP54

* 2 Aktualisierungen pro Tag

Alle technischen Daten können ohne vorherige Ankündigung geändert werden. Prüfen Sie die Details mit Satisloh

KONTAKT

Satisloh AG
Neuhofstrasse 12
CH-6340 Baar
Schweiz
Tel.: +41 (0) 41766 16 16
E-Mail: info@satisloh.com

www.satisloh.com

Nordamerika

Europa

Asien

**Zentral- und
Südamerika**

Tel.:
E-mail:
Tel.:
E-mail:
Tel.:
E-mail:
Tel.:
E-mail:
Tel.:
E-mail:
Tel.:
E-mail:

Vertrieb
+1 262 255 6001
info.usa@satisloh.com
+49 (0) 6441 912 0
info.de@satisloh.com
+852 27 56 7711
info.asia@satisloh.com
+55 (11) 2930 8600
info.latam@satisloh.com

Service
+1 262 255 6001
service.usa@satisloh.com
+39 02 33 55 66 77
service.it@satisloh.com
+852 27 56 7654
service.asia@satisloh.com
+55 (11) 2930 8600 (pt)
+57 300 798 3374 (es)
service.latam@satisloh.com

satisloh®